

Téteghem, le 07 février 2018

## PROCES-VERBAL DE LA REUNION DU 07 FEVRIER 2018

### Personnes présentes

- Mme DANDOY Sabine Invitée
- M. DELACROIX Jean-Paul Titulaire
- M. VAN INGHELANDT Fabrice Président

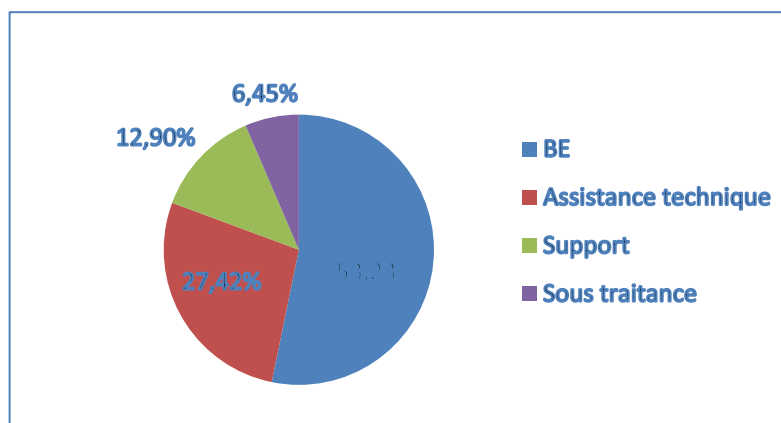
### Absents excusés

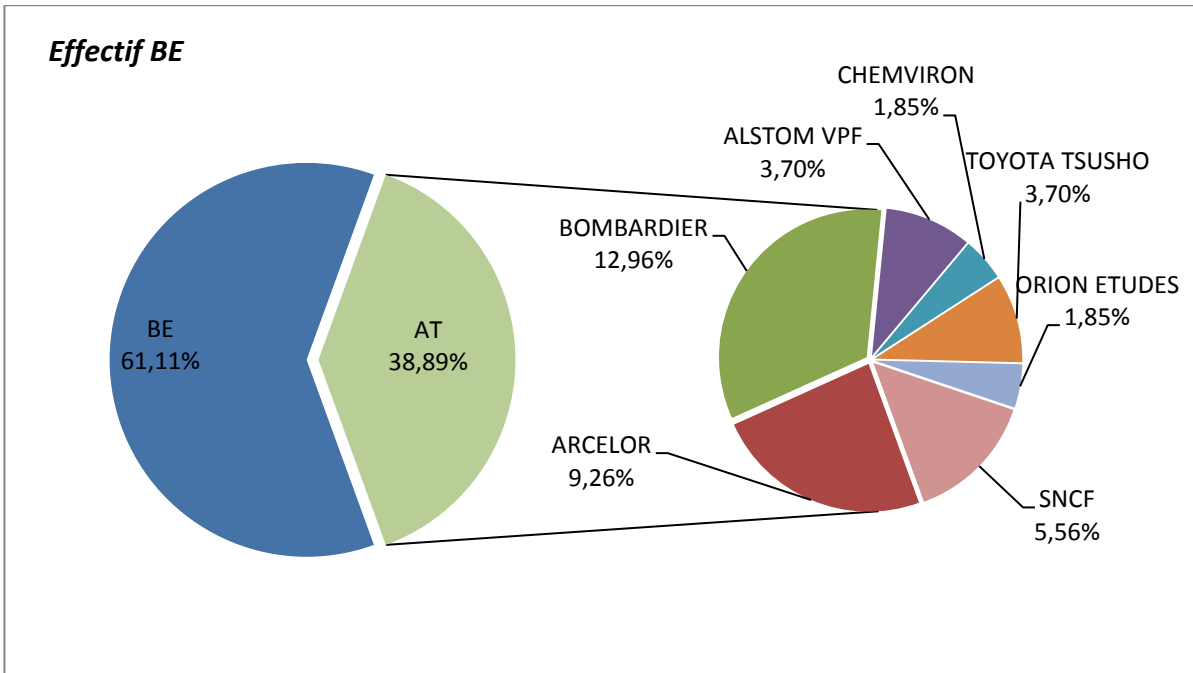
- M. LESUR Jérôme Titulaire
- M. LEJUSTE Arnaud Titulaire

## Informations mensuelles

### A. Effectif

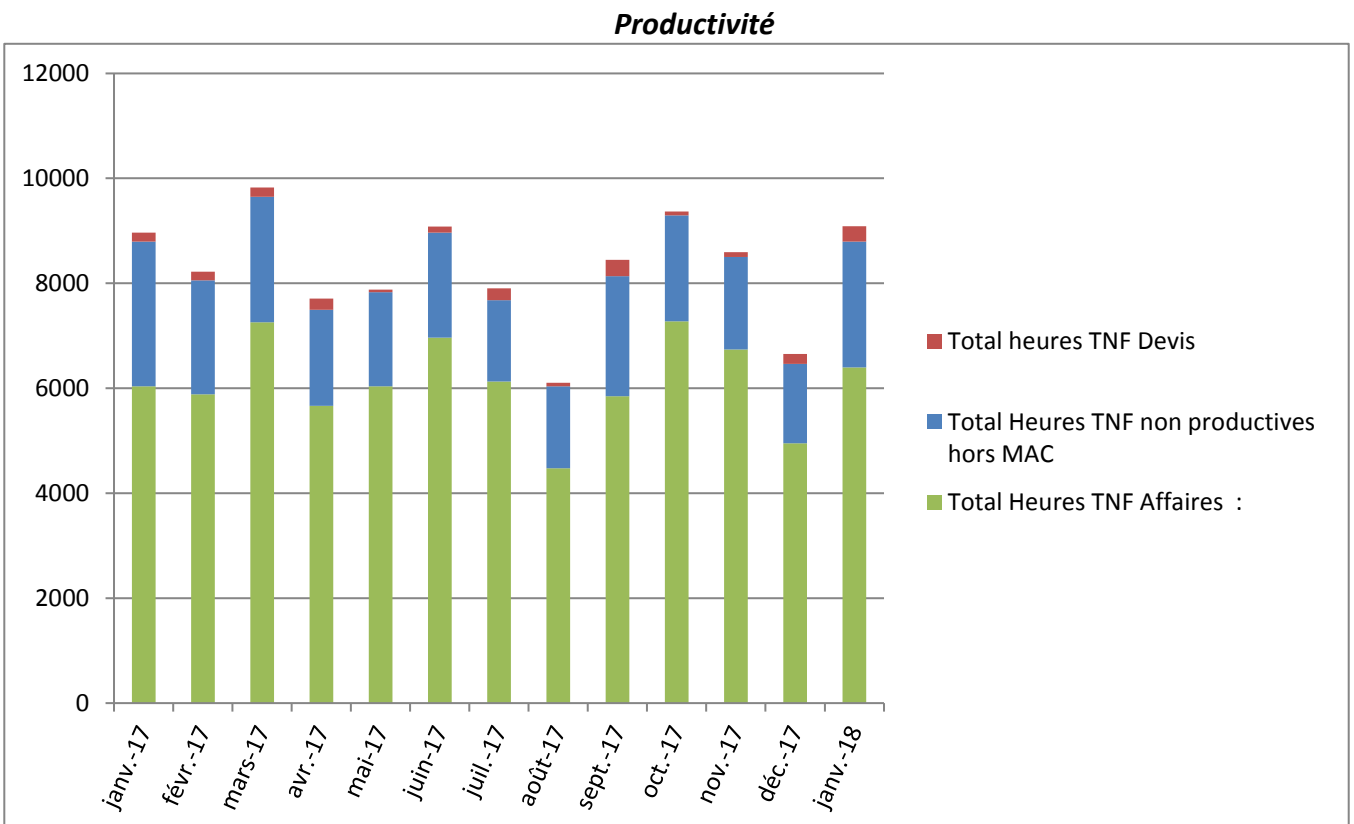
	CDI	CDIC	CDD	Intérim	Sous traitance	TOTAL
Effectifs	54	0	5	0	4	63
Dont embauches	0	0	0	0	0	0
Prolongation/renouvellement	0	0	0	0	0	0
Départ	0	0	0	0	0	0



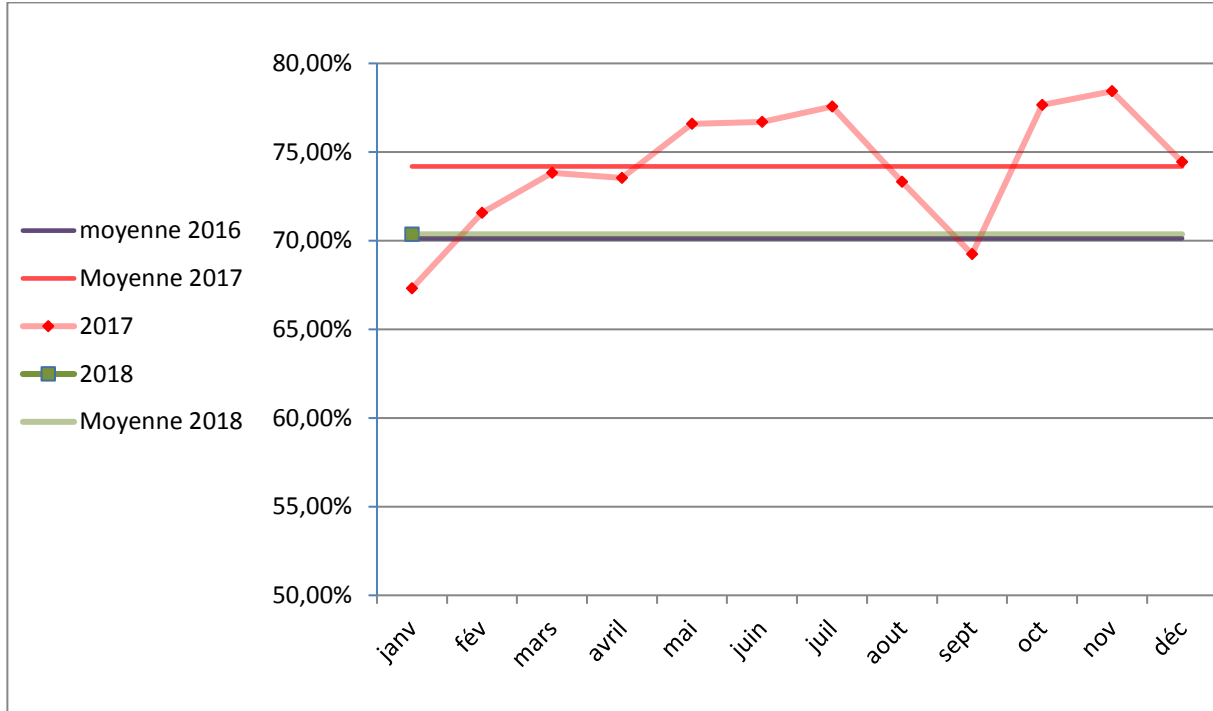


Concernant l'AT, actuellement a un niveau élevé notamment concernant l'activité ferroviaire. Ce niveau devrait être maintenu tout au long du 1<sup>er</sup> semestre.

### B. Charge de travail

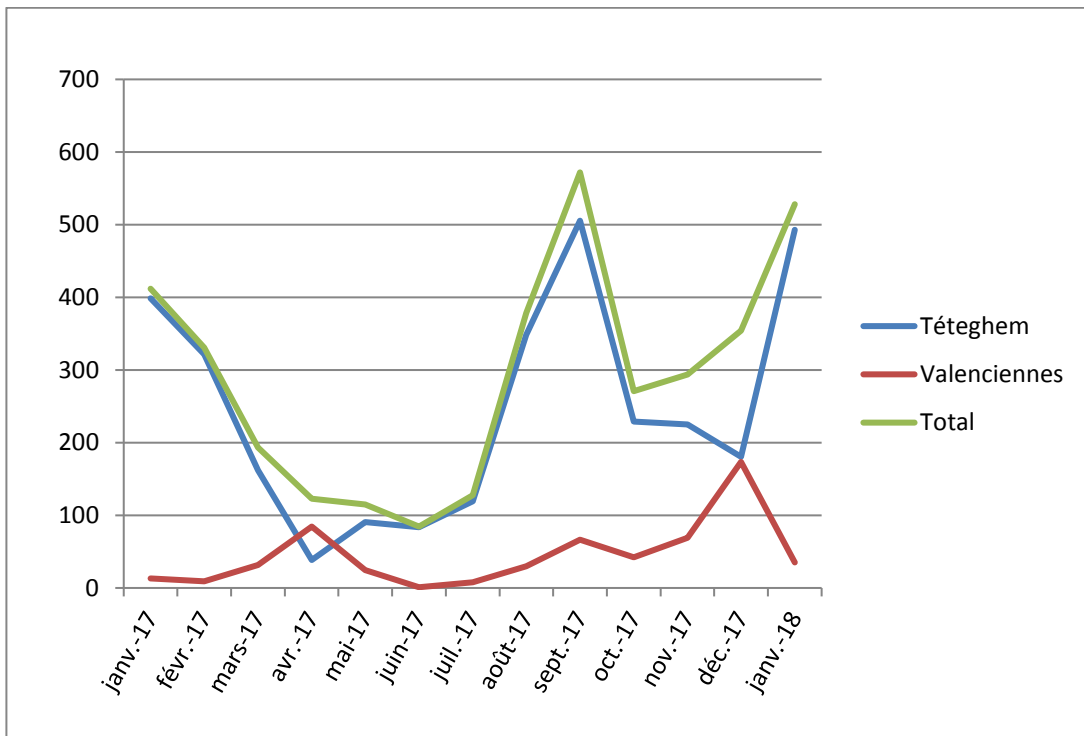


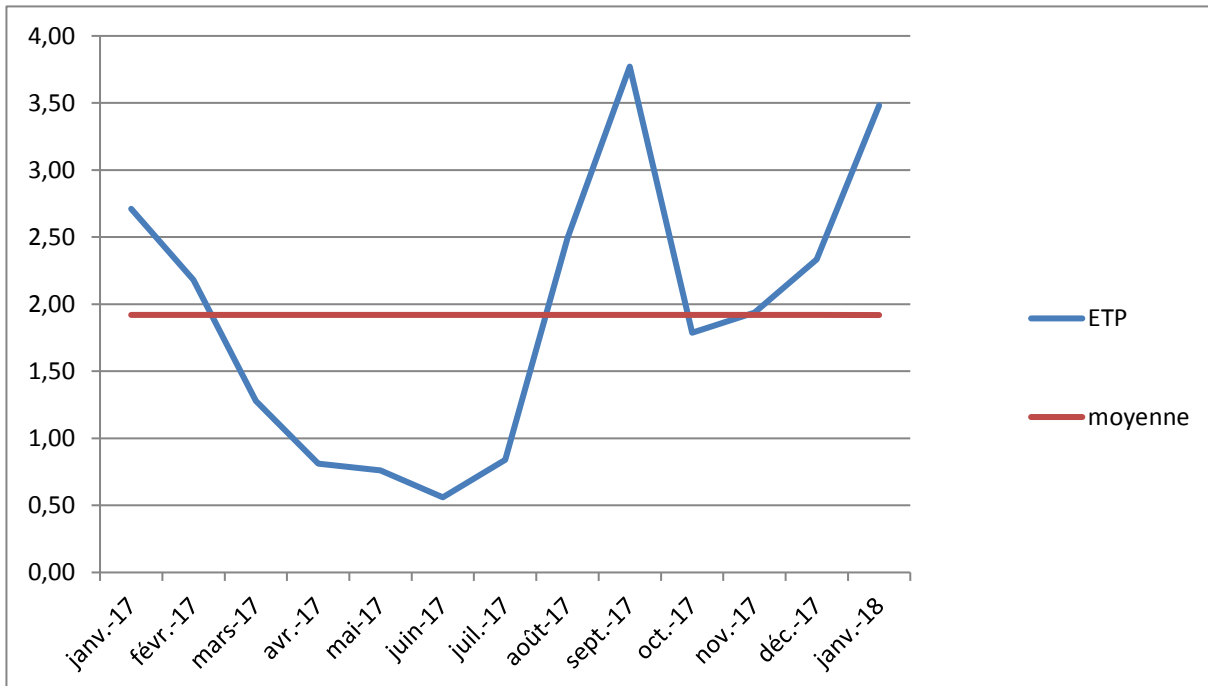
**Répartition des heures**



Malgré le démarrage d'année poussif sur plusieurs activités, le nombre d'heures productives en janvier 2018 est supérieur à janvier 2017.

**SOUS CHARGE :**





La sous-charge est à la hausse en janvier, notamment sur Tétéghem sur les activités tuyauteries, industries et fluviales. Une baisse de la sous-charge est prévue dès le mois de février.

### **ACTIVITE SECURITE**

La formation de formatrice SST de Maïté a été validée. Elle réalisera en fin de février sa première formation en tant que formatrice.

La bonne activité en formation se confirme en ce début d'année.

L'activité se poursuit au sein du groupement, les échanges et les contacts avec les membres du groupement permettent d'identifier les besoins pour d'autres activités.

### **ACTIVITE ARCHITECTURE NAVALE ET FLUVIALE**

#### **Contrôle - Suivi de constructions Navales :**

Une bonne activité actuellement avec des prévisions qui s'étalent de mars à mai.

#### **Etudes Architecture Navale :**

Pas d'études importantes aujourd'hui, ce qui entraîne une sous-charge ponctuelle d'un collaborateur. Peu de perspectives.

#### **Expertise :**

Report depuis plusieurs semaines des expertises prévues dues aux crues de la Seine. Les équipes finalisent les dossiers en cours et ont un prévisionnel de charge important dès la décrue effective de la Seine.

### ACTIVITE TUYAUTERIE

Le secteur « ACTIVITE TUYAUTERIE » a une charge en hausse.

#### Forfait :

○ En cours :

- **GTT** : N357 Démarrage du projet (plans)

○ Perspectives :

- **GTT** : Des petits dossiers, complémentaires pour le calcul, pour fin février à fin mars. TNF remporte l'étude (plans, calculs) N359 et N360 avec un démarrage en mi-mars. Des renforts sont prévus de mars à mai pour assurer la charge en plan.

#### Assistance Technique :

○ En cours :

- **CHEMVIRON** : Modifications usine Parentis, 1 personne à minima sur le 1<sup>er</sup> trimestre

### ACTIVITE INDUSTRIE

Le secteur « **ACTIVITE INDUSTRIE** » a une charge en baisse sur les projets en forfait.

#### Assistance Technique :

○ En cours :

- **ARCELOR** : 4 collaborateurs, prévisions jusque fin mars voir un peu plus
- **ORION** : 1 personne en ponctuel
- **TOYOTA TSUSHO** : 2 collaborateurs avec une visibilité faible

#### Forfait :

○ En cours :

- **VILET** : 1 personne : charge jusque 1 personne en pointillé jusque fin mars
- **EDF** : Mise à jour des dossiers suivant Rex
- **LTM** : 1 dossier et une maîtrise d'œuvre
- **ESCAL** : Stockage chariot porte-décors « Opéra Bastille », 2 à 3 personnes sur les prochaines semaines.

○ Perspectives :

- **EDF** : Etudes complémentaires pour plancher N4
- **ARCELOR, LTM, COCA COLA, GRAPHTECH** : Chiffrages en cours
- **NEPTUNE** : Nouveau système de remorque pour le transport de bateau  
Plusieurs chiffrages en cours pour « INTEGRAL » auxquelles les équipes TNF participent.

### ACTIVITE CALCUL

Peu de visibilité pour les clients de l'activité, chiffrages importants en cours.

○ En cours :

- **SOFANOR** : Etude maquette RER NG
- **ARCELOR** : différents projets en cours

- **BATEAU MOUCHE** : Vérifications structurelles du pont

### Différents projets en cours avec « l'activité industrie »

#### Assistance Technique :

- En cours :
  - **ARCELOR** : 1 collaborateur jusque fin avril avec une perspective jusque fin juillet
- Perspectives :
  - **COMEFRA** : en construction métallique
  - **AIR LIQUIDE** : en éléments finis

#### ACTIVITE FERROVIAIRE

AT toujours à un niveau élevé.

#### Assistance technique :

- En cours :
    - **BOMBARDIER** : 7 personnes
    - **SNCF** : 3 personnes
    - **ASSYSTEM (ALSTOM VPF)** : 2 personnes
- Perspectives actuelles sur le premier semestre.

#### Forfait :

- En cours :
  - **SNCF** : Concernant la rénovation plateforme TGV, finalisation d'outillage et mise à jour des notices de montage suite au Rex et finalisation en avril.
- Perspectives :

Chiffrages en cours pour Intégral, client final Eurotunnel  
Tendance au même niveau élevé jusque la fin du 1<sup>er</sup> semestre

#### MACHINES SPECIALES

Le secteur « MACHINES SPECIALES » a une charge faible à partir du mois de mars.

#### Forfait :

- En cours :
  - **BRIDGESTONE** : Quatre projets en cours à finaliser entre fin mars et fin avril
- Perspectives :
  - **BRIDGESTONE** : 1 chiffrage en cours
  - **ACTEMIUM** : 1 chiffrage en cours
  - **DEWINTER** : Chiffrage d'un avant-projet

## QUESTIONS

---

1. Suite à la bonne année 2017, qu'en est-il de l'intéressement ?
2. Est-il possible de renégocier la prime de vacances à la hausse, sachant que le coût de la vie augmente ?
3. Y a-t-il quelque chose de prévu, prime ou autre, pour le service administratif, contrairement aux autres services qui ont une prime sur l'objectif ?

## REPONSES DE L'EMPLOYEUR

---

1. Un accord est bien en vigueur pour l'année 2017. Suite à l'établissement du bilan 2017, il pourra être vérifié si les critères d'éligibilité sont remplis, fin avril par l'expert-comptable et en avril par le conseil d'administration.
2. La réévaluation de la prime de vacances n'est pas à ce jour à l'étude.
3. Il n'y a pas à ce jour d'objectifs annuels définis avec l'équipe support. C'est un point qui peut être envisagé.  
La prime d'apporteur d'affaires est aujourd'hui accessible à l'ensemble des salariés hors responsables d'activités et direction.

Le secrétaire de séance  
DELACROIX Jean-Paul

